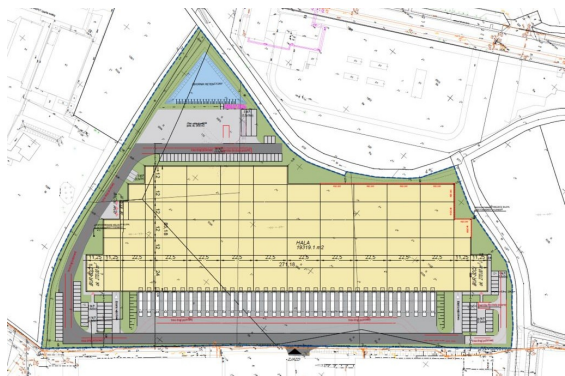


# Panattoni Park Tricity East VI

Gdańsk, Pomorskie



## Opiekun nieruchomości



Małgorzata  
Ronkowska

## Kontakt w sprawie nieruchomości

☎ Zadzwoń

[+48 500 222 163](tel:+48500222163)

Dostępna powierzchnia  
0 m<sup>2</sup>

Powierzchnia parku  
19 319 m<sup>2</sup>

Dostępność  
Niedostępny

Dostępność  
Niedostępny

## O parku

Panattoni Park Tricity East VI to nowoczesny obiekt, który po wybudowaniu oferować będzie 18 157 m kw. powierzchni magazynowo-biurowej. Atutem budynku będzie jego dogodne umiejscowienie na terenie Gdańska w pobliżu autostrady A1, które pozwoli najemcom operować na rynku zarówno polskim, jak i zagranicznym.

## Komunikacja

✈ Port lotniczy

**22 km**

🚗 Autostrada / droga ekspresowa

**1 km**

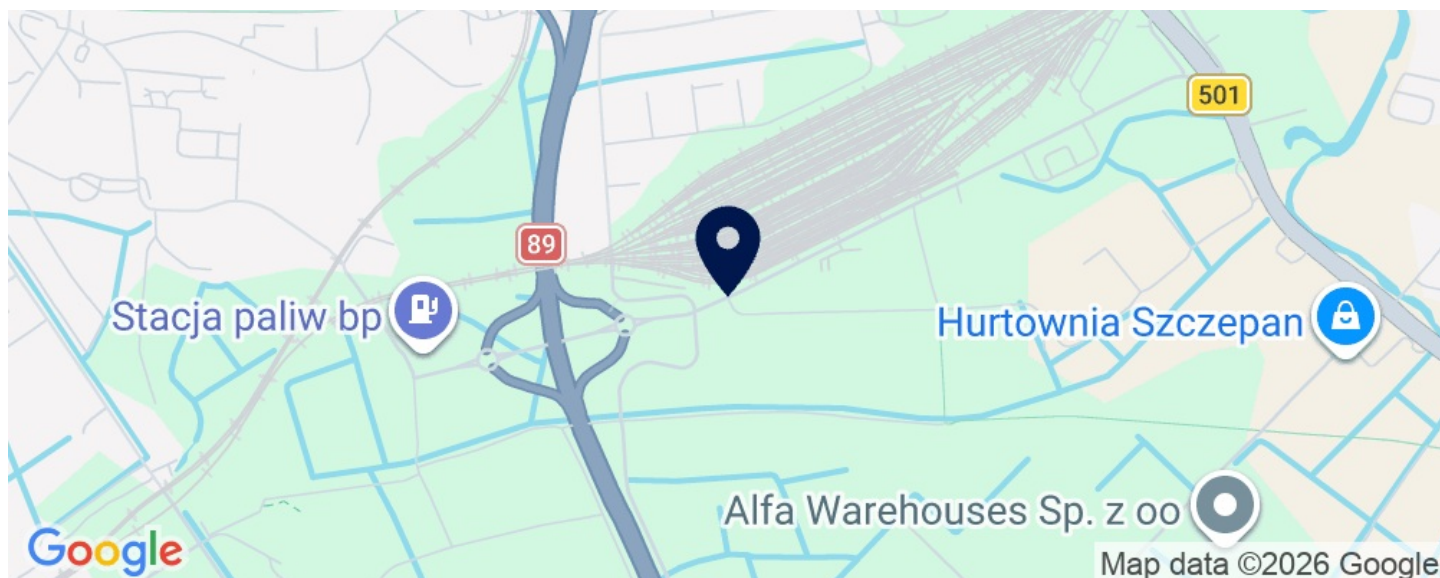
🚆 Stacja kolejowa

**7 km**

🚌 Transport publiczny

**1 km**

## Lokalizacja



## Szczegóły budynków

	5549
Dostępność	Niedostępny
Status budynku	Istniejący
Całkowita pow.	19 319 m <sup>2</sup>
Dostępna powierzchnia	-
Rok budowy	2022
Min. moduł	2 500 m <sup>2</sup>
Certyfikat	-
Powierzchnia biurowa	zgodnie z zapotrzebowaniem
Wysokość składowania	10 m
Siatka słupów	12 x 22.5 m
Nośność posadzki	5 T/m <sup>2</sup>
Oświetlenie	LED
Doki przeładunkowe	Tak
Świetliki	Tak
Kłapy dymowe	Tak
Tryskacze	Tak
Ogrzewanie	Gaz
Brama wjazdowa z poziomu 0	Tak

o.o. nie odpowiada za ewentualne błędy lub nieaktualność ogłoszenia. Ogłoszenia, cenniki i inne informacje zawarte na stronie internetowej mogą się różnić od danych rzeczywistych. Publikacja ogłoszenia nie gwarantuje dostępności prezentowanych nieruchomości. Weryfikacja dostępności odbywa się po wysłaniu formularza kontaktowego.